

W533 Su Buharı Geçirgenlik Test Cihazı (Gravimetrik Metot)

Tanıtım

W533 su buharı geçirgenlik test cihazı, filmlerin veya tabaka malzemelerinin su buharı iletim oranını (WVTR) test etmektedir.



- 1) Plastik film, kompozit film, alüminyum folyo, alüminize film vb.
- 2) Levha, panel, kauçuk, seramik vb.
- 3) Ambalaj kapları, örneğin: cam, şişe, teneke kutular, kutular vb.
- 4) Genişleyen uygulama: güneş paneli, LCD film, tıbbi yama vb. Kalite kontrol kuruluşları, ilaç kontrol kurumları, araştırma enstitüleri, paketlenme, ince film, gıda şirketleri, ilaç işletmeleri, kişisel bakım endüstrisi, elektronik endüstrisi vb.

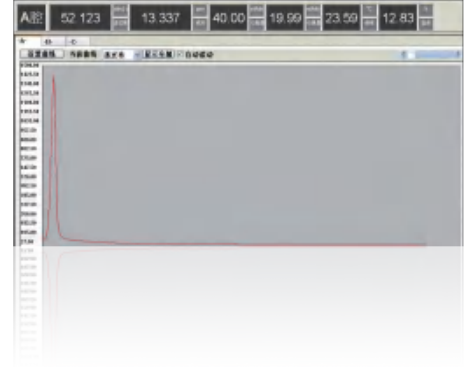
Test Prensipleri

Test odası, test numuneleri ile üst ve alt bölümlere ayrılmıştır, üst bölmede nem nitrojeni akmaktadır ve alt bölme bir kurutma cihazı ile donatılmıştır. Su molekülleri numuneden alt bölmeye yayılır ve kurutucu tarafından emilir. WVTR, kurutma cihazının artan ağırlığı ölçülerek hesaplanır.

Teknik Özellikler

Özellik	Teknik Parametreler
Ölçüm aralığı	0.1 ~ 10000 g/m ² · 24s
Ölçüm hassasiyeti	0.001 g/m ² · 24s
Ağırlık aralığı	0.1mg ~ 200g
Sıcaklık aralığı	15~55°C
Sıcaklık doğruluğu	±0.1°C
Nem aralığı	30~90%RH , 100%RH
Nem doğruluğu	±1%RH
Test alanı	86.54 cm ²
Numune boyutu	Φ125 mm

Yazılım Arayüzü



Özellik	Teknik Parametreler
Numune kalınlığı	≤5mm
Numune adedi	3 adet
Bağlantılar	Φ4mm Poliüretan tüp
Taşıyıcı gaz basıncı	0.2MPa
Cihaz boyutu	1680×520×420mm
Cihaz ağırlığı	160kg
Güç	750W
Güç besleme	AC 220V 50Hz



Özellikler

Doğru ve güvenilir veriler

· Su Buharı Geçirgenlik Analizörü, Kalite Denetimi, Denetimi ve Karantina Genel İdaresi tarafından onaylanmış ve PRC Aletleri kalibre etmek ve doğrulamak için durum referans materyallerini benimsemek, test verilerinin doğruluğunu, evrenselliğini ve otoritesini sağlamaktadır.

Basitleştirilmiş kullanım

- Basit arayüzlü profesyonel yazılım, kullanımı kolay ve test sürecini ayarlamak için uygun.
- Tam otomatik çalışma, tek tuşla test, yargılama ve otomatik olarak durdurma.
- Programlanmış otomatik kontrol, deney durumu gerçek zamanlı olarak görüntülenir.
- Gerçek zamanlı olarak iletim, su buharı konsantrasyonu, sıcaklık ve nem eğrileri görüntülenir. Gizleme işlevine sahip eğriler, arka plan verileri için sorgu işlevini destekler.
- Renkli dokunmatik ekran ile ana bilgisayar yapılandırılır, harici bilgisayar olmadan sıcaklık, nem ve iletimi gözlemleyebilir.
- Profesyonel test raporu; PDF olarak dışa aktarılabilir.

İleri teknoloji

- Sıcaklık kontrolü: Uluslararası gelişmiş elektromanyetik teknoloji, program kontrollü, otomatik ısıtma ve soğutma; harici aksesuarlara gerek yok. Hassasiyet: 0,1 °C.
- Nem kontrolü: Çift gaz akış yöntemi (kuru gaz ve nemli gaz), yüksek hassasiyet (% 1 bağıl nem) ve kararlı akış.
- Son teknoloji ARM kontrol sistemi taşıyan, bilgisayar olmadan bağımsız olarak çalışabilir.

Yüksek verim

- Üç bağımsız test odası: Her bir oda testi bağımsız olarak, üç aynı / farklı numune aynı anda test edilebilir ve test verimliliğini artıran üç test raporu çıkarılabilir. Gravimetrik Metod.
- Üç farklı yüksek, orta ve düşük bariyer test modu ile farklı bariyer özelliğine sahip filmleri test edebilir.
- 0,001 g / m² · 24 saate kadar hassas ölçüm, alüminyum folyo gibi yüksek bariyer malzemelerini test edebilir.
- Uyarlanabilir aksesuar ekleyerek torba, şişe, teneke kutu ve kase gibi çeşitli kapların su buharı geçişini test edebilir.

Kalibrasyon ve Sertifikasyon

· Cihaz, kalibre etmek ve sertifikalandırmak için iki referans malzeme yöntemini ve standart gazı destekler; işlem basittir, kullanıcının normal test için yalnızca sertifikalı referans malzemeleri kullanması ve ardından test sonucunu cihaz arayüzüne girmesi gerekir.

Güvenilir ve bakımı kolay cihaz

- Ayar parametreleri kodlu kilit ile yönetilir. Tüm prosedür otomatik olarak tamamlanır.
- Sensör aşırı aralık koruması, önemli sensörlerin zarar görmesini önler.
- Son derece modülerleştirilmiş, bakımı kolay.



Konfigürasyon

Yedek parçalar

Güç kablosu, İletişim kablosu, Numune kesici, Sızdırmazlık gresi, Yüksük, konektör, Referans malzeme, Alyan anahtarı, Enjeksiyon şırıngası, Sızdırmazlık dairesi, Enjeksiyon için sızdırmazlık halkası, şırınga, Çatal anahtarı, Çapraz tornavida, Hava borusu, Dönüştürme tapası, Basınç düzenleme valfi, Yağ-su ayırıcı, Hava kompresörü konektörü, Fare, Ahşap kutu, Metal hava borusu

Opsiyonel

- Çevrede titreşim kaynağı olamaz, deney platformu sallanamaz ve yatay olmalıdır
- Laboratuvar gereksinimleri : klimaya sahip sıradan laboratuvar, 23 ° C ± 2 sıcaklıkta olmalıdır.
- Güç kaynağı : 220V, 1 adet üç delikli anahtar prizi üç pozisyon
- Bilgisayar gereksinimleri : standart yapılandırma (Windows7, dokuz pinli seri bağlantı noktasıyla)
- Diğerleri: (kalibrasyon için) 1 şişe 40 L şişelenmiş nitrojen,% 99,999'un üzerinde saflık, diğer gazlar isteğe bağlıdır
- Kurutma kabı (tüm numuneler 24 saat boyunca gazdan arındırılmalı ve dehidre edilmelidir)
- Distile su veya artılmış su
- Hava kompresörü