



BASKI TEST PRESİ CDM-5 model

CMT - RCT - CCT - ECT - FCT - PAT gibi standartlaştırılmış kağıt numuneleri ve oluklu mukavva üzerinde sıkıştırma mukavemeti testleri gerçekleştirmek için tasarlanmıştır.



SATIŞ & SERVİS : www.enforlab.com | bilgi@enforlab.com | 0216 4624934

TECHLABSYSTEMS

BASKI TEST PRESİ CDM-5 model

STANDARTLAR:

ECT test: APPITA/AS 1301.444s, DIN EN ISO 3037, FEFCO 8, ISO 13821, SCAN P33, TAPPI T 811, TAPPI T 823, TAPPI T 838, TAPPI T 839

FCT test: APPITA/AS 1301.429s, DIN EN ISO 3035, FEFCO No. 6, SCAN P32, TAPPI T 825

RCT test: APPITA/AS 1301.407s, ISO 12192, SCAN P34, TAPPI T 822

CMT test: APPITA/AS 1301.434s, ISO 7263, SCAN P27, TAPPI T809

CCT test: SCAN P42, TAPPI T 843, UNE ISO 16945

PAT test: APPITA/AS 1301.430s, FEFCO No. 11, TAPPI T 821

AÇIKLAMA

Yeni nesil masaüstü mikroişlemci kontrollü Baskı Test Cihazı. Seçilen numuneye sahip uygun numune tutucu (ECT - CCT - PAT ...), Baskı Test Cihazının alt plakasının ortasına yerleştirilir. Alt plaka hareketlidir ve sıkıştırma kuvveti, üst plakaya bağlanan hassas bir yük hücresi tarafından belirlenir.

Testlerin sonuçları, baskı test cihazı ile birlikte verilen dizüstü bilgisayar monitöründe görüntülenir. Aynı tip numune ile bir dizi test yapılırsa, istatistiksel sonuçlar, ortalama değer ve standart sapma elde edilir. Testler sırasında, Ezilme Test Cihazı çok düşük hızda çalışır, ancak bitirilip sıfırlandığında, hareketli plakanın ilk test konumuna dönüşü maksimum hızdadır (125 mm / dak).

- Maksimum kuvvet kapasitesi: 5 kN
- Kullanışlı sıkıştırma plakaları boyutu: 150x150 mm
- Sıkıştırma plakaları arasında maksimum ayırım: 140 mm
- Sağlam ve hassas ekipman · 1 yük hücresi
- Sabit ve paralel üst plaka
- Plakalar arasında <math><1/4000</math> paralellik hatası
- N - kg ve Lb cinsinden okumaya zorla
- Deformasyonları okumak
- 125 mm / dk'da otomatik dönüş.
- RS-232 arayüzü
- LYNX sistem uyumlu



ÖZELLİKLER

- Kuvvet aralığı: 10 ile 5000 N arasında
- Okuma Çözünürlüğü: 0,05 N (5000 N / 100.000 nokta)
- PC'den test hızlarının düzenlenmesi: 3 ile 125 mm / dak arasında
- PC bağlantı arayüzü: USB
- Otomatik dönüş: her testten sonra hareketli plakadan başlangıç konumuna
- Dijital kodlayıcı: numunelerin deformasyonlarını mm veya inç cinsinden ölçmek için
- Aşırı yük koruması · Kullanıcı tarafından ayarlanabilen hareket sınırları
- Bakım gerektirmeyen fırçasız elektrik motoru
- Test hızlarının değişimi: 3 ile 125 mm / dak arasında (Dizüstü Bilgisayardan ayarlanabilir)
- Yaklaşma hızı ve test konumuna otomatik dönüş: 125 mm / dak
- 4 titreşim önleyici ve yüksekliği ayarlanabilir destek: test cihazının doğru seviyelendirilmesi için
- Hareketli plakayı sürmek ve yanal olarak yönlendirmek için 1 merkezi mil

GÜÇ ÖLÇÜMÜ

- Seçilebilir Birimler: Newton, Kg & lb.

UZAMA ÖLÇÜMÜ (DEFORMASYON)

- Seçilebilir Birimler: milimetre ve inç

BASKI TEST PRESİ CDM-5 model							
Model	Kapasite kN	Çözünürlük N	Plaklar mm	Azami plaka açıklığı mm	Boyutlar E x B x Y /mm	Ağırlık kg	Güç W
CDM-5	5	0,05	150x150	140	380x460x750	65	600

GÜÇ: 110V/60Hz veya 220V/50Hz tek faz

PAKET BOYUTU: 450 x 520 x 900 mm (E x B X Y)

BRÜT AĞIRLIK: 120 Kg (Ağaç paket)

STANDART KONFIGÜRASYON:

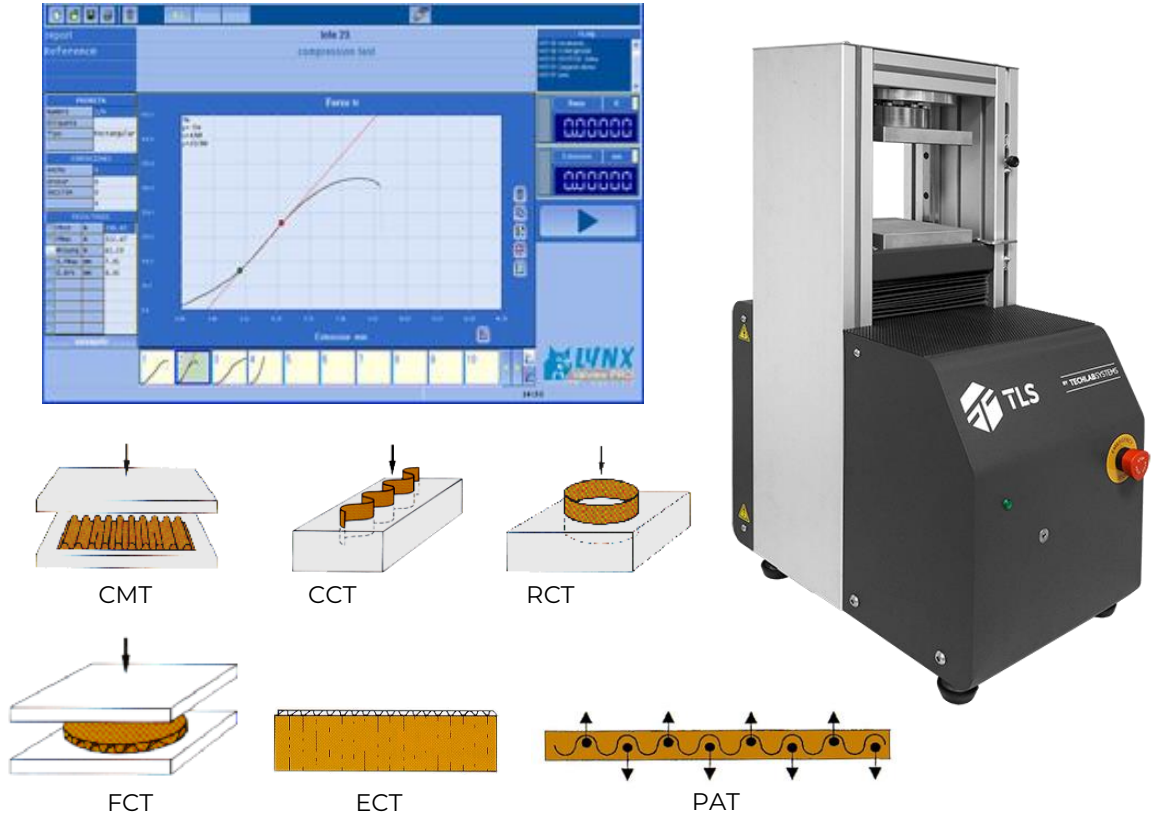
- * CDM-5 Baskı Test Presi + baskı testleri için LYNX yazılımı CMT - RCT - CCT - PAT - FCT - ECT
- * Temel İstatistiklerle LYNX Yönetim Modülü
- * Dizüstü Bilgisayar - Windows O.S.

OPSİYONEL:

- RCT - CCT - ECT - PAT Test Cihazları
- 12,7 mm kesme genişliğine sahip çift bıçaklı kesici
- 152,4 x 12,7 mm'lik Manuel Punch & Die Presleri
- ECT testleri için oluklu mukavva örnekleri için pnömatik ECT kesici

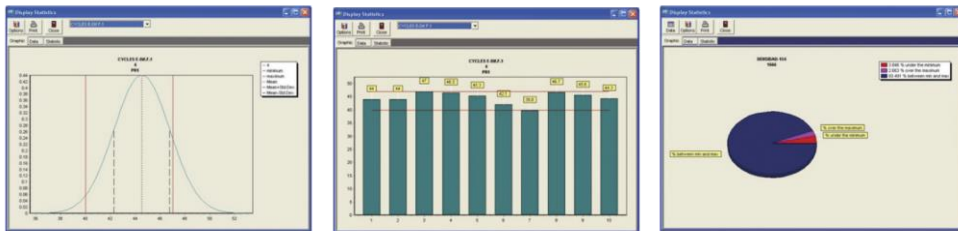
Kağıt ve Oluklu Mukawa numuneleri üzerinde LYNX Baskı Test Yazılımı:

- Testlerin yürütülmesinde ve sonuçların alınmasında çabukluk
- İnsan hatası olmadan
- ISO 9000'e göre izlenebilirlik
- Dahil edilen diller: İspanyolca - İngilizce
- Yazılım minimum, maksimum ve medyan değeri ve standart sapmayı kaydeder
- Rapor başına 100 teste kadar depolama kapasitesi
- CLIPBOARD'A KAYDET, YAZDIR VE KOPYALA işlevleri
- PDF formatında raporlar



Test Yazılımı, standart oluklu kağıt ve karton numuneleri üzerinde, CMT - RCT - CCT - ECT - FCT - PAT gibi Sıkıştırma testleri yapılmasına izin verir

İstatistiklerle verileri yönetmek için veri yönetimi, dil seçimi, raporların oluşturulması, test birimlerinin değiştirilmesi için kitaplık, farklı Parola seviyeleri, minimum, maksimum ve optimum değerlerin tanıtılması için Temel İstatistikler içeren bir paket dahil edilmiştir, Çubuk grafikler, GAUSS Bells, Tolerans Karşılaştırması ..., verileri Word - Excel ..., PDF oluşturma

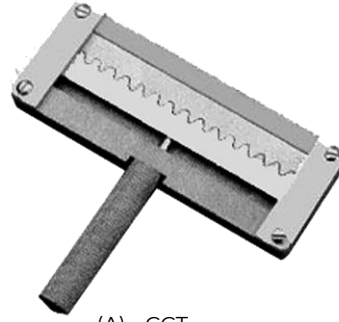




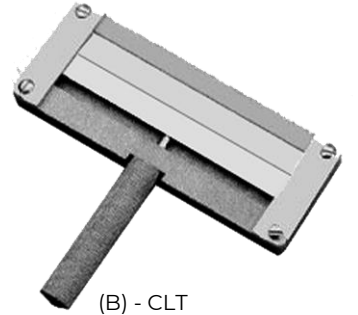
(E) - RCT Discs



(F) - RCT Spring



(A) - CCT



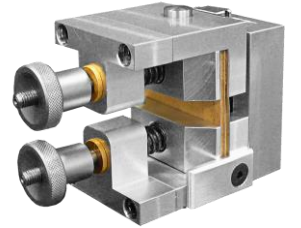
(B) - CLT

BASKI TESTLERİ NUMUNE TUTUCULARI

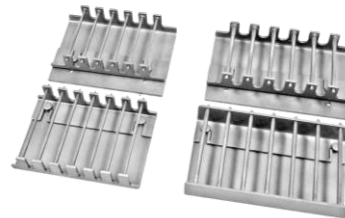
Kağıt numunelerinde ve CMT - RCT - CCT - ECT - FCT - PAT gibi oluklu mukavada basınç dayanımı testleri gerçekleştirmek için tasarlanmıştır.



(C) - ECT (ISO)



(D) - ECT TAPPI



(H-I-J) - PAT (sabit) A/B/C



(G) - PAT (değişken)

HOLDERS FOR SAMPLE COMPRESSION TESTS

Kağıt ve Oluklu Mukavva örneklerini test etmek için, baskı test presine ek olarak aşağıdaki test cihazları ve numune hazırlama ekipmanı kullanılmalıdır:

A - C.C.T. desteği (Oluklu Ezilme Testi)

Örnek hazırlama, bir Örnek Kesici veya Pres (6 "x ½") ve Orta boy kağıt örnekleri için Concora tipi oluklu kapak gerektirir.

B - C.L.T için Destek (Astarı Ezme Testi)

Örnek hazırlama, Örnek Kesici veya Baskı (6 "x ½") gerektirir

C - E.C.T. ISO (Kenar Ezilme Testi)

Örnek hazırlama E.C.T Pnömatik Boru Kesici gerektirir

D - E.C.T. TAPPI T-839 (Kenar Ezilme Testi)

Örnek hazırlama E.C.T Pnömatik Tüp Kesici gerektirir

E - R.C.T. Halkasız olarak temin edilen (Halka Ezilme Testi), gerekli olanları veya kağıt kalınlığını sırayla gösterir.

Örnek hazırlama, Örnek Kesici veya Baskı (6 "x ½") gerektirir

F - R.C.T. yay tipi (Halka Ezilme Testi)

Örnek hazırlama, Örnek Kesici veya Baskı (6 "x ½") gerektirir

G - P.A.T. desteği (Pim Yapışma Testi), farklı kanal boyutlarına uyum sağlamak için kayan pimlerle. (Cihaz düzenlemelere tabi değildir)

H - P.A.T. için destek (Pim Yapışma Testi) - Kanal A (TAPPI T 821)

I - P.A.T. (Pim Yapışma Testi) - Kanal B (TAPPI T 821)

J - P.A.T. (Pim Yapışma Testi) - Kanal C (TAPPI T 821)

C.M.T. Concora tipi Orta Kağıt Yiv ve Kesme veya Numune Kesici Presi (6 "x ½") kullanmak gereklidir (test, numunenin doğrudan ezilme test cihazının plakaları arasına yerleştirilmesiyle gerçekleştirilir).

Tüm testler, kağıt veya oluklu mukavva numunelerinin karşılık gelen destek üzerine ve ardından her biri numune kırma test cihazının plakaları arasına yerleştirilerek yapılır.

