

## X350

XXXXXXXXXXXXXXXXXXXXXXXXXXXX

Çift kolonlu, masaüstü kullanımlı, çekme - kopma - baskı mukavemet test cihazıdır. Komple bilgisayar kontrollü ve Servo motor sürümlüdür. 20kN'a kadar arttırılabilen kapasitesi ve pnömatrik çene tertibatı ile komple bir test istasyonudur.



	X350-5	X350-10	X250-20
<b>Güç kapasitesi ( N )</b>	5	10	20
<b>Ölçüm doğruluğu oranı</b>	Kapasitesinin 1/1000 oranında ki ölçümlerde, %0.5+/-'den daha iyidir.		
<b>Toplam hareket* ( mm )</b>	1100	1100	1100
<b>Dikey toplam alan ( mm )</b>	1275	1275	1275
<b>Hareket kontrol hassasiyeti ( mm )</b>	0.000001	0.000001	0.000001
<b>Kolonlar arası mesafe</b>	320 ( 420, geniş çerçeve opsiyonu ile )		
<b>Asgari hız ( mm/dak. )</b>	0.00001	0.00001	0.00001
<b>Azami hız ( mm/dak. )</b>	2000	2000	1000
<b>Hız ölçüm hassasiyeti</b>	+/- %0.1 sabit koşullar altında		
<b>Son sürattteki azami güç ( kN )</b>	5	10	20
<b>Tam yükteki azami hız ( mm/dak. )</b>	2000	2000	1000
<b>Veri toplama oranı (PC modunda)</b>	500Hz standart ( opsiyonel 1000Hz )		
<b>PC Bağlantısı</b>	Ethernet ( veya USB )		
<b>Makine konfigürasyonu</b>	Çift kolonlu, tezgah üstü ( Opsiyonel alt kabin sunulabilir. )		
<b>Çerçeve sertliği ( kN/mm )</b>	50	50	50
<b>Ağırlık ( kg )</b>	110	110	120
<b>Çalışma sıcaklığı ( °C )</b>	-10 ile +40 arası		
<b>Çalışma ortam nemi</b>	+10 ile +%90 arası, yoğunlaşmayan		
<b>Elektrik beslemesi</b>	230V, 1faz, 50/60Hz		
<b>Güç ( kW )</b>	0.45	0.45	0.45

\* Daha uzun çerçeve seçeneklerimiz mevcuttur.

## Özel Üretim

Yüksek hassasiyetli kontrol ve çözünürlükle tam dijital test sistemi, kullanım kolaylığı sağlayan test metodlarının otomatik bilgisayar kontrolünü sağlar.

Yüksek çözünürlüklü yük hücreleri, yük hücresi kapasitesinin 1/1000'ine kadar +/-% 0,5'ten daha iyi hassasiyete sahiptir.

Anında kalibrasyon kontrol özelliği ile yük hücrelerinin ve ekstensometrelerin otomatik tanınması.

Yük hücrelerinin % 800 aşırı yük koruması mevcuttur.

Hızlı, sessiz test için yüksek verimli, önceden yüklenmiş, kendi kendini temizleyen vidalı miller. Ömür boyu yağlanmış son rulmanlar sızdırmazdır.

Hassas hizalama ve sorunsuz çalışma sağlayan tepe başlık kılavuzlama sistemi.

AC servo sürücü ve fırçasız servo motor, bakım gerektirmeyen çalışma ve 23-Bit pozisyonel kontrol sağlar.

4 adede kadar senkron kanal için yüksek hızlı veri toplama sistemleri.

Yük hücresinin kabloları için dahili oluklu kılavuzları sayesinde kablolar hareketli parçalara takılıp zarar görmez.

Ek aygıtlar için 6 G / Ç kanalı ekstensometreler, mikrometreler, kaliperler, teraziler vb.

Aksesuar montajı için T-delikli katı özel çelik çapraz uçlar ve sert ekstrüzyon destek kolonları ile yüksek sertlikte bir çerçeve.

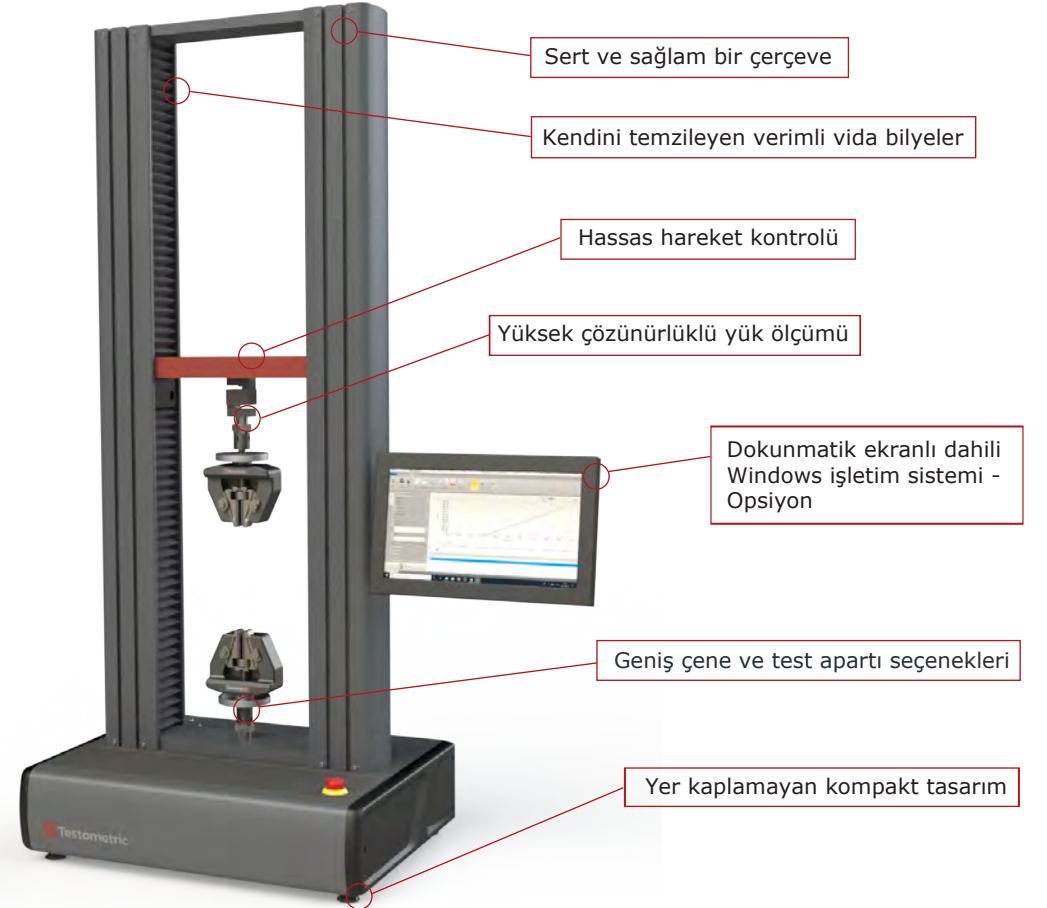
Aşırı yük, aşırı hareket ve darbe koruması.

Vidalı miller için toza ve test kalıntılarına karşı ek koruma sağlayan teleskopik kapaklar.

Yer kaplamayan kompakt tasarımı, tezgah ekonomisi ve zemin alanı sağlar.

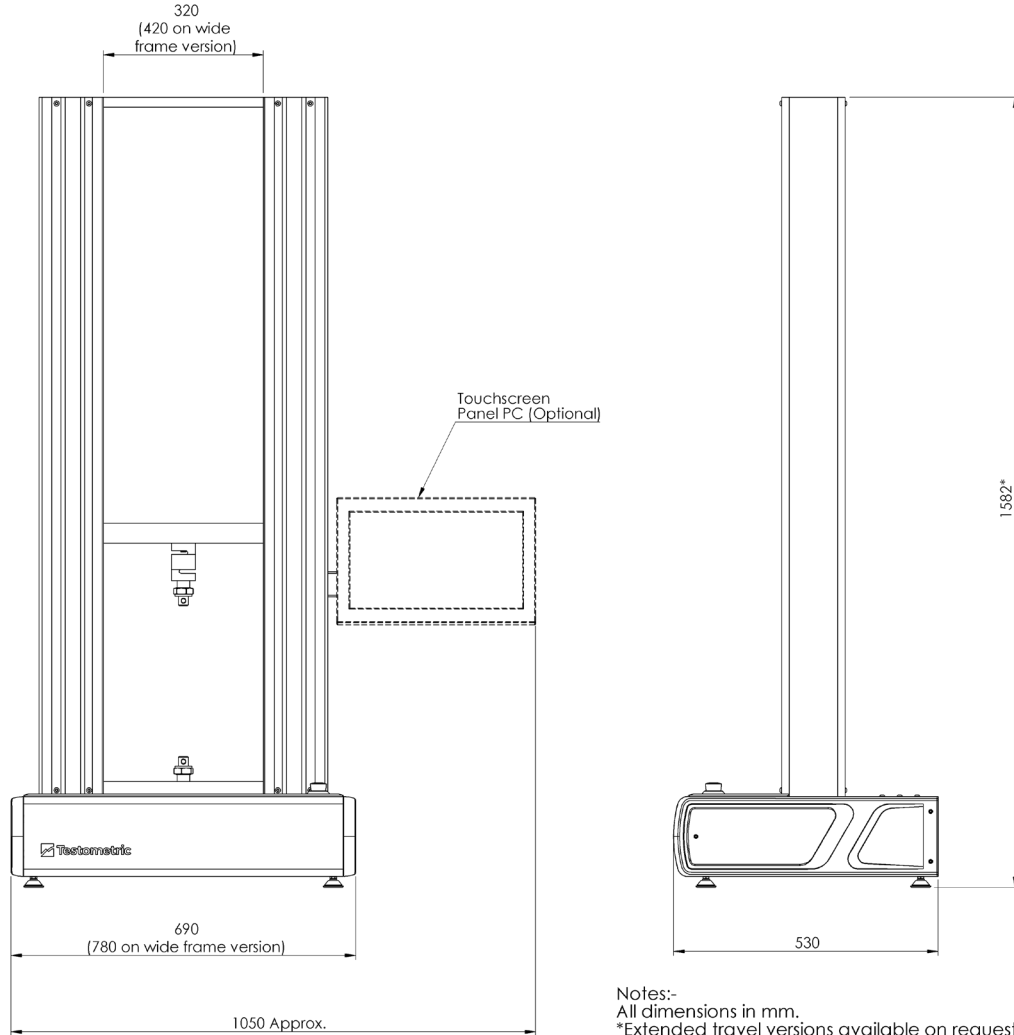
Çekme, sıkıştırma, eğilme, kesme, soyma ve ürün testi vb. için geniş çene ve aparat yelpazesi

Lazer ve video modelleri de dahil olmak üzere çok sayıda temas eden ve temas etmeyen ekstensometreler bulunmaktadır.

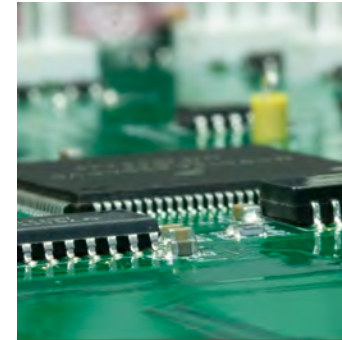


## X350 Boyutlar

.....



Geniş çene ve aparat seçenekleri



Yüksek hızlı modüler elektronik



Geniş ekstensometre seçenekleri

## Hassaslık için üretildi

.....

### Güç Ölçümü

Sınıf 0.5'den daha iyi kalibre edilmiş, EN 7500-1, DIN 51221 ASTM E-4. AFNOR A03-501. Asgari %0.4'den % 100'e kadar seviye. Otomatik yük hücresi tanımlaması. 500000'de 1 seviye çözün . Elektronik yük hücresi koruması

### Uzama Ölçümü

Tüm çerçeve uzunluğu boyunca, 0.000001 mm hassasiyetli ölçüm. +/- 0.01mm doğruluk. Mutlak, göreceli ve yardımcı biçimlerde mm, inç ve yüzde ayarlı ölçümler.

### Hız Kontrolü

0.00001mm/dak'a kadar yavaş hızlarda çalışabilen sınıfın lider Markası. Sürücü sistem sıcaklık ve aşırı elektrik yükü koruması.

### Çerçeve

Hassas liner kılavuz sistemi ve sert kalıptan çekilmiş destek kolunu kullanan sert çerçeve. Kasa sertliği 8kN / mm. Sonsuz vidalı mil ile pürüzsüz hareket. Elektronik limitli üst ve alt hareket limitleri, toplam hareket limitleri ve kullanıcının belirleyebildiği güvenlik seviye hareket sınırlayıcıları.

### Elektronik Sistemleri

Modüler elektronik sistemi, yüksek hızlı Ethernet bağlantısı üzerinden PC'ye (1000Hz'e kadar) hızlı veri aktarımı sunar. Kapsamlı bağlantı noktası seçenekleri, basit eklenti arayüz modülleriyle çok çeşitli ekstensometre ve aksesuarların bağlanmasına olanak sağlar.

### Güvenlik Özellikleri

En üst düzeyde operatör güvenliği sağlamak için kapsamlı güvenlik özellikleri. Örneğin; elektronik duruş, programlanabilir uzama limitleri, aşırı yük ve çarpışma/ darbe koruması. Global güvenlik direktifleriyle tam uyumludur:- 2006/42/EU Makine Direktifi, 2014/35/EU Düşük Akım Direktifi ve 2014/30/EU Elektromanyetik Uyumluluk Direktifi.

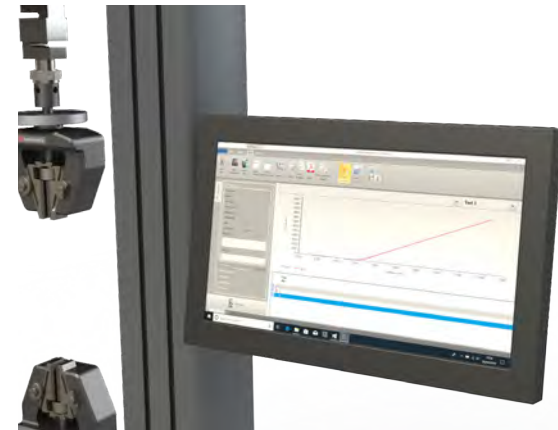
### Dokunmatik Ekranlı Dahili İşletim Sistemi

Dokunmatik ekran kontrollü isteğe bağlı IPC3 endüstriyel sınıf Panel PC ile eşleştirildiğinde, harici bir PC veya dizüstü bilgisayara ihtiyaç duymadan makine tek başına bir bağımsız sistem haline gelir.

En son Windows 10 işletim sistemini kullanarak ve Testometric'in winTest yazılımının tam sürümünü çalıştıran sistem, test makinesinin tam kontrolünü sağlar ve sınırsız test yöntemlerine ve sonuçlarına depolama ve erişim olanağı sağlar. Makinenin T-Yuvaları sütununa bağlanan ekran tutucu mekanizması, kullanıcının en ergonomik çalışma pozisyonunu bulmasını sağlayan yükseklik, erişim ve görüş açısı için tamamen ayarlanabilir.

#### Özellikler:-

Ekran; 15.6", 1366x768 ekran paneline dirençli, parlama önleyici, kir tutmaz ekran koruması.  
QM87 Chipset, 4xUSB3.0, 3xCOM portları [RS232], 2xGigaLAN.  
CPU-i5-4300M Intel Core i5 İşlemcili, 2.6GHz.  
4GB 1600MHz SODIMM DDR3 204-pin  
2.5" 250GB, (SSD), SATA III 6GB/s



## Kalitesi onaylanmış yazılım

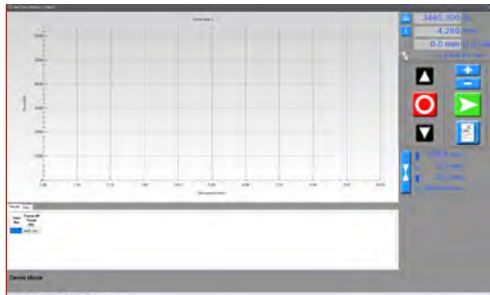
.....

Tüm Testometric modelleri kapsamlı winTest Analysis yazılım paketimiz ile birlikte sunulmaktadır. Türkçe arayüz seçilebilir.

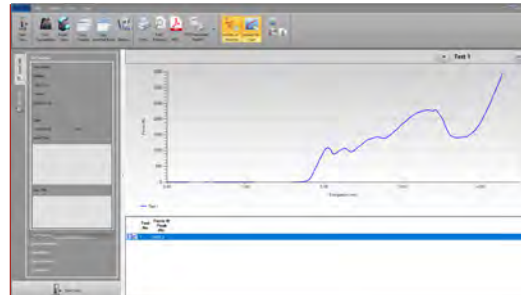
Yıllarca süren sürekli bir gelişimin ürünü olan winTest Analysis, her türlü malzeme testine uygun esnek ve sezgisel bir yazılım paketi sunar. Çekme, kopma, uzama, sıkıştırma, esneklik, soyma, kesme, yırtılma, döngüsel, sürünme ve çok aşamalı testleri kapsayan dahili test yöntemleri ile komple bir yazılım paketidir.

Kalite standartlarının test metotlarını komple otomatik uygulayabilen arayüzlerle desteklenmiş yazılım, kullanıcı tanımlı diğer test metot oluşturulmasına da olanak sağlar. Tüm test verilerinin otomatik depolanması ve gelişmiş rapor oluşturma için Word, Excel, Access ve SPC sistemleri gibi diğer yazılım paketlerine aktarma kolaylığı vardır.

Lütfen daha fazla bilgi için winTest yazılımı broşür sayfasına bakınız.



Gerçek zamanlı test ekranı



Test analiz ekranı



## Testometric hakkında

.....

Testometric, 1970 yılında kuruluşundan bu yana test makineleri ve kalite kontrol ekipmanları tasarımı ve üretimi yapan özel bir limited şirkettir.

50 yıllık gelişim serüveni neticesinde, mukavemet test sistemleri üretim sektöründe Dünya çapında tanınmış bir marka olmuştur. Firmanın sadece mukavemet test sistemleri üretiyor olması; sürekli gelişimi desteklemesini, güncel eğilimlere hızlı uyumlanabilmesini ve kalitesinin sürdürülebilir olmasını sağlayan en önemli unsurdur.

100 ülkede temsilciliği olan firma; geniş aparat çeşitliliği, komple otomatik yazılım ve kaliteli servis ağıyla birçok endüstri alanlarında lider konumundadır.

[testometric.co.uk](http://testometric.co.uk)